

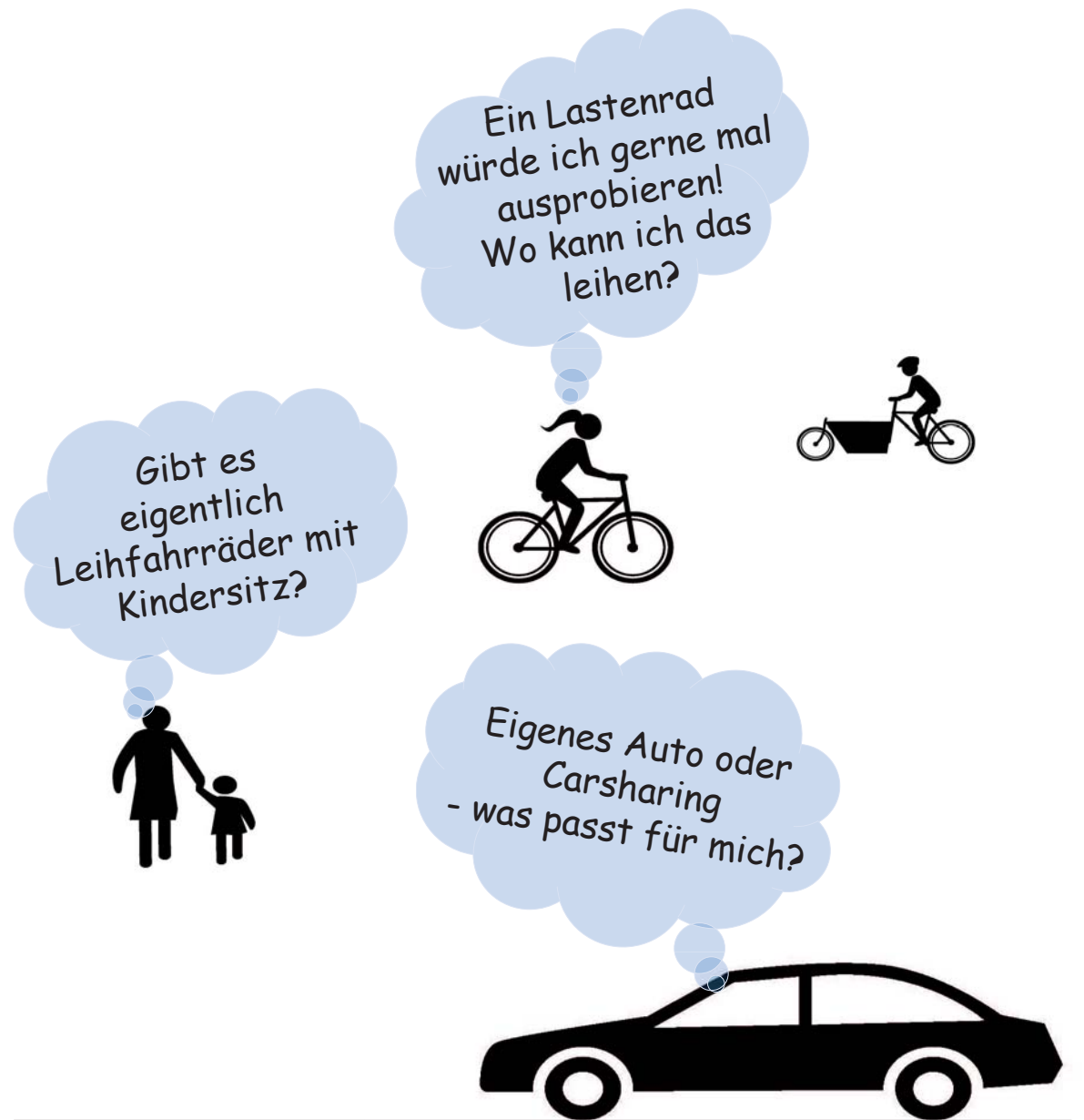
Mitwirkende an Gruppenbefragungen gesucht!

Aufwandsentschädigung: 20€

Wie sind Sie im Alltag unterwegs? Mit dem Auto, mit dem Rad, mit Bahn und Bus? Kennen und nutzen Sie Sharing-Angebote? Unter welchen Voraussetzungen könnten Sie sich vorstellen, auf ein eigenes Auto zu verzichten?

Um diese Fragen geht es bei mehreren Gruppenbefragungen, die im November in der Isarvorstadt, Untersending und der Maxvorstadt durchgeführt werden. Dafür suchen wir Mitwirkende!

Die Landeshauptstadt München setzt im Forschungsprojekt City2Share in den nächsten Jahren neue Angebote für eine stadtverträgliche Mobilität um. Die Begleitforschung untersucht mit den Befragungen, ob sich das Mobilitätsverhalten von Bewohnerinnen und Bewohnern durch solche Angebote ändern könnte.



Wir suchen aus der Isarvorstadt (einschließlich Ludwigsvorstadt im Umfeld Goetheplatz) und Untersending:

- Erwachsene aus Familienhaushalten (Haushalte mit Kindern)
- Arbeitslose und Erwerbstätige mit geringem Einkommen
- Ruheständlerinnen und Ruheständler

Wir suchen aus der Maxvorstadt:

- Erwachsene aus Single- und Zweipersonenhaushalten (Haushalte ohne Kinder)

Die Termine finden im Januar 2018 in München in den jeweiligen Vierteln statt. Melden Sie sich bei uns!